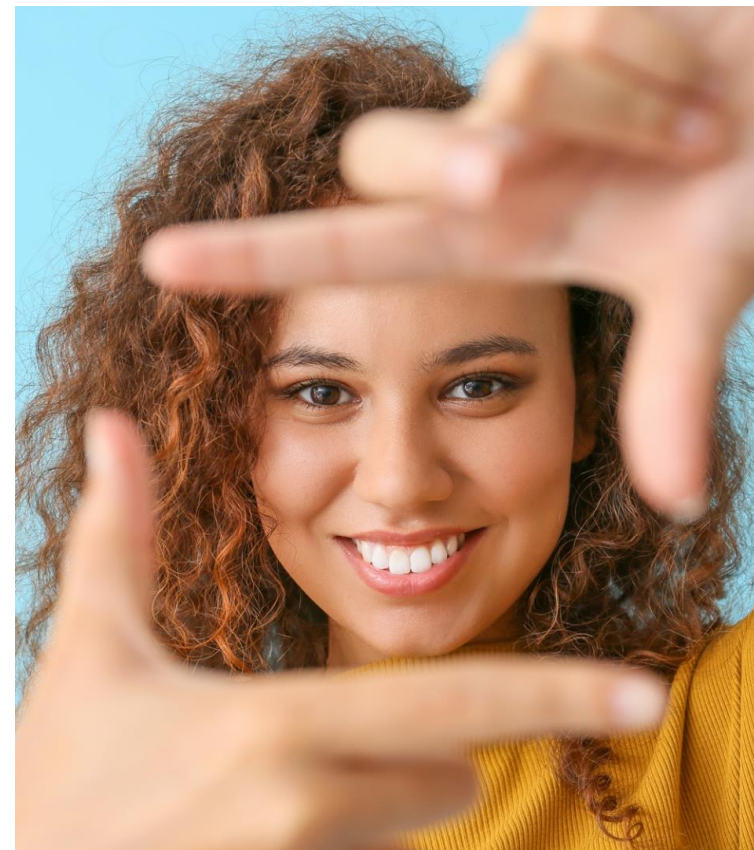


Herzlich willkommen!

Informationsveranstaltung zu aktuellen Planungen für
die Durchführung der Ausbildungs- und Studienbörse
Karriere im MK 2024!

1. Aktuelle Situation / Was gibt es Neues?
2. Vorstellung Konzeptansätze und Planungen für 2024
3. Vorstellung Website und Anmeldeportal
4. Frage- und Austauschrunde / Ausblick



1. Aktuelle Situation



130 Aussteller präsentieren sich

In drei Bereichen warten Firmen und Organisationen auf Fachkräfte bei der Ausbildungs- und Studienbörse „Karriere im MK“

Rund 3500 Schüler werden zu der Ausbildungs- und Studienbörse „Karriere im MK“ am 12. und 13. September im Sauerlandpark und Grohe-Forum erwartet. Um einen Zugang zu den jungen Menschen zu finden, setzen die 130 Aussteller, die Unternehmen und Verbände repräsentieren, vor allem auf die praktische Anwendung der vorgestellten Berufsfelder. Außerdem gibt es das Angebot für Studieninteressierte wieder. Die neu aufgelegte Vortragsveranstaltung „Abitur – und dann?“ soll zukünftigen Abiturienten eine Orientierungshilfe sein. Am Dienstag, 12. September, ist die Messe von 14 bis 18 Uhr, am Mittwoch, 13. September, von 8 bis 15 Uhr geöffnet.

Drei Bereiche mit unterschiedlichen Ausrichtungen nutzen die Aussteller. Einerseits gibt es die Stände im Grohe-Forum. Weiterhin wird ein großes Messezelt auf dem Himmelsspiegel aufgebaut. Andererseits gibt es den großen Außenbereich, in dem die Aussteller groß auffahren können. Interaktive Möglichkeiten gibt es zuhause. Angekündigt hat sich laut Fabian Kreuz vom Orga-Team zum Beispiel die Dachdeckerinnung, bei deren Stand die Schüler Schiefer klopfen können. Viele Fahrzeuge wie ein MVG-Bus und der Info-Truck der Metall- und Elektro-Industrie sollen

können die jungen Leute vor einem Brett Nägel in einen Balken schlagen.

DAS INTERESSE MIT EFFEKTEN WECKEN

Wie effektiv die Aussteller in den beiden Innenbereichen die Ausbildungsmöglichkeiten präsentieren, bleibt noch eine Überraschung. Die Firma Schleich ist in diesem Jahr neu mit dabei. Beim Produzenten von Elektro-Prüfgeräten aller Art soll es „blitzen und blinken“, wie Jan-Philipp Lahrmann, Co-Geschäftsführer der Firma, ankündigt. „Wir möchten möglichst früh mit denen in Kontakt treten, die technisch affin sind. Für die ist sowas auch eine Spielerei“, erklärt Lahrmann. Die Firma Schleich sucht nach Fachkräften, die ein duales Studium absolvieren wollen. Für die Arbeit in dem Unternehmen ist neben der Praxis auch ein hohes theoretisches Wissen vonnöten.

STUDIUM, AUSBILDUNG ODER SOZIALES JAHR?

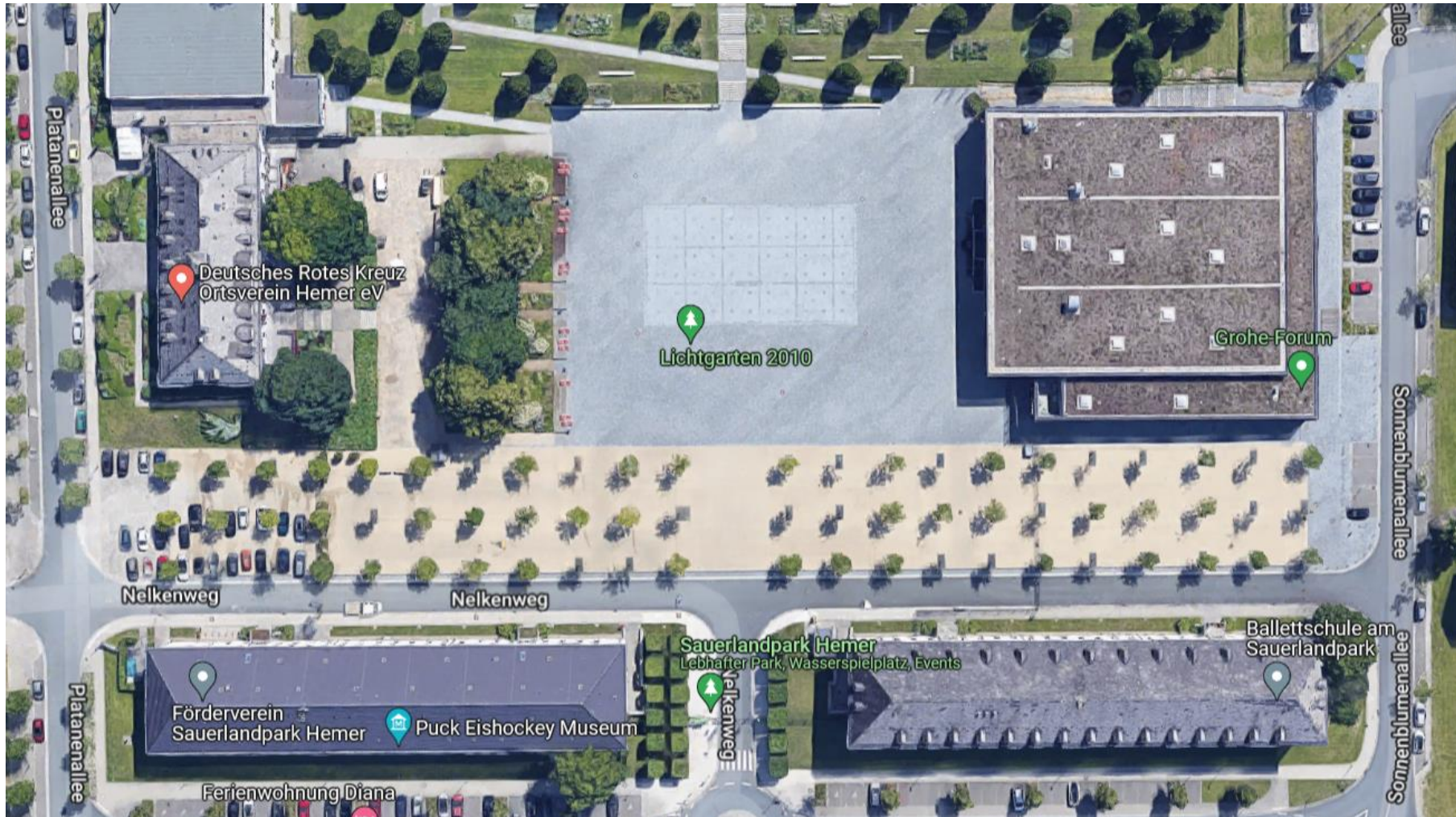
Für Studieninteressierte hat „Karriere im MK“ die Aktion „Abitur – und dann?“ wieder neu aufgelegt. 13 Fachhochschulen, Universitäten und andere Institutionen werden am Dienstag von 14.30 bis 17.30 Uhr und am Mittwoch von 9 bis 14.30 Uhr eine Vielzahl von 15-minütigen Impulsvorträgen halten.

Es soll dabei unter anderem um Chancen und Wege

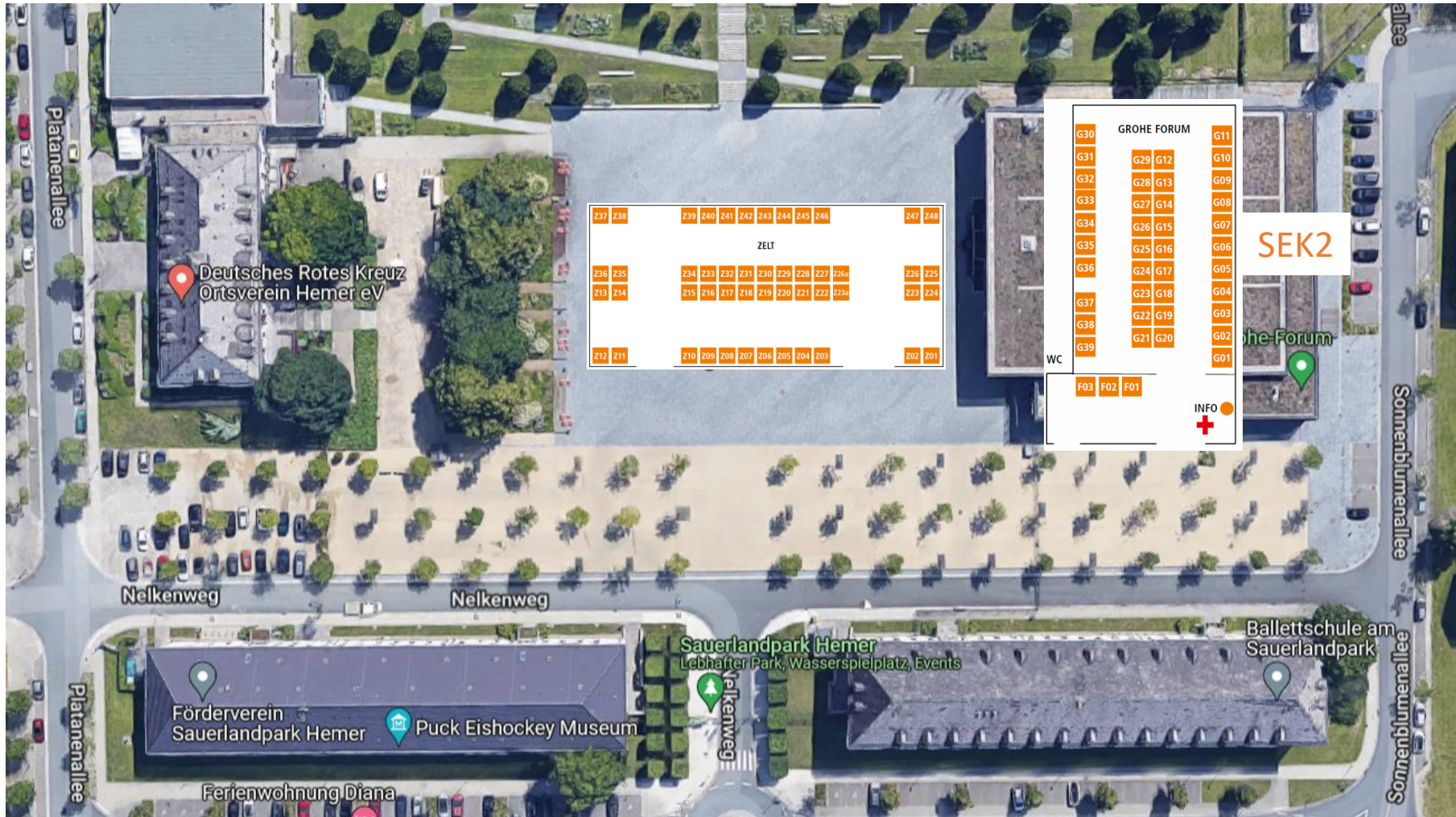


Gut besucht war die Ausbildungs- und Studienbörse im Sauerlandpark und im Grohe-Forum im vergangenen Jahr. HENDRIK SCHULZE ZUMHÖLSEN/DENNIS ECHTERMANN

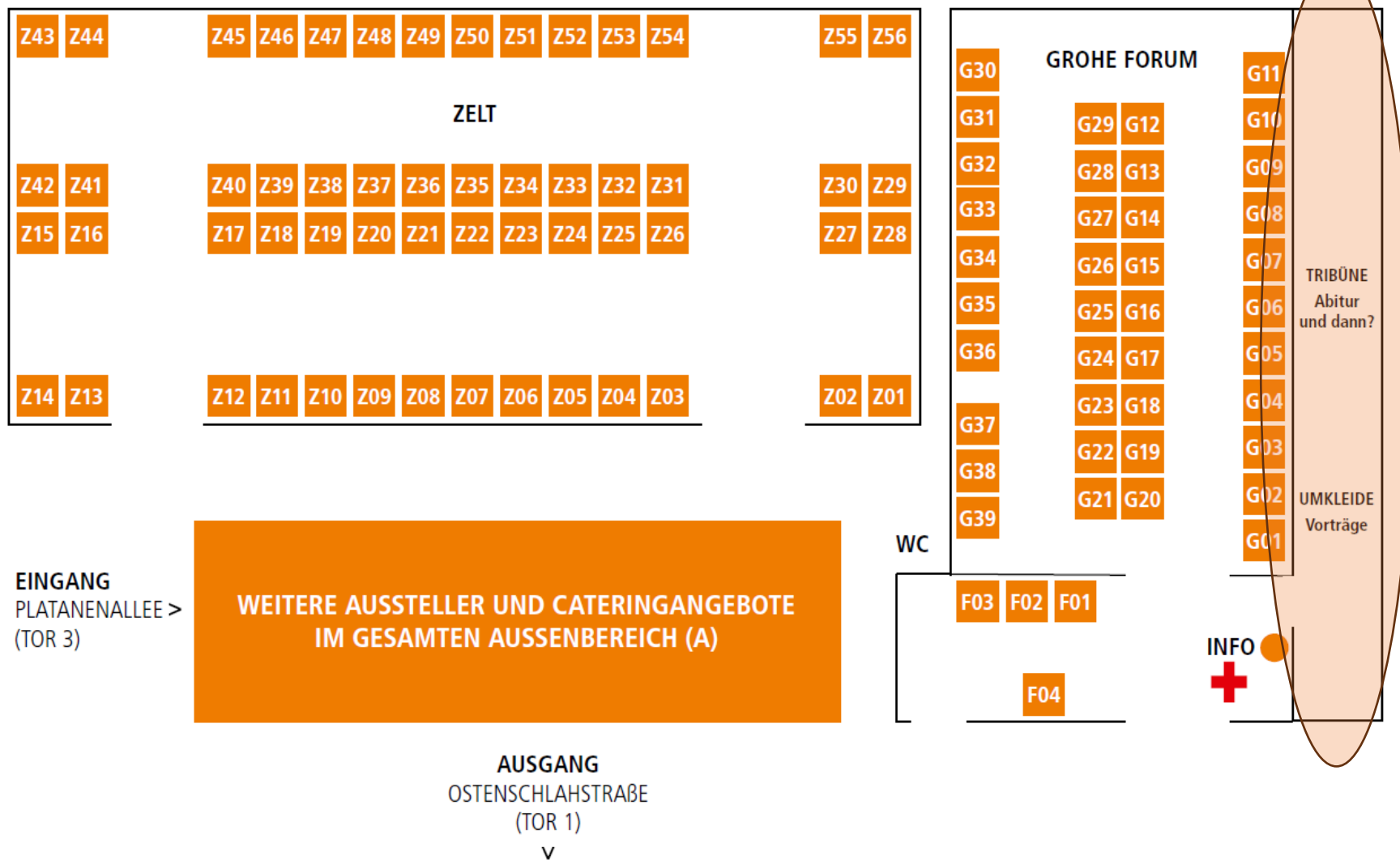
Vorstellung der Location – Veranstaltungsort: Sauerlandpark Hemer



Vorstellung der Location – Veranstaltungsort: Sauerlandpark Hemer

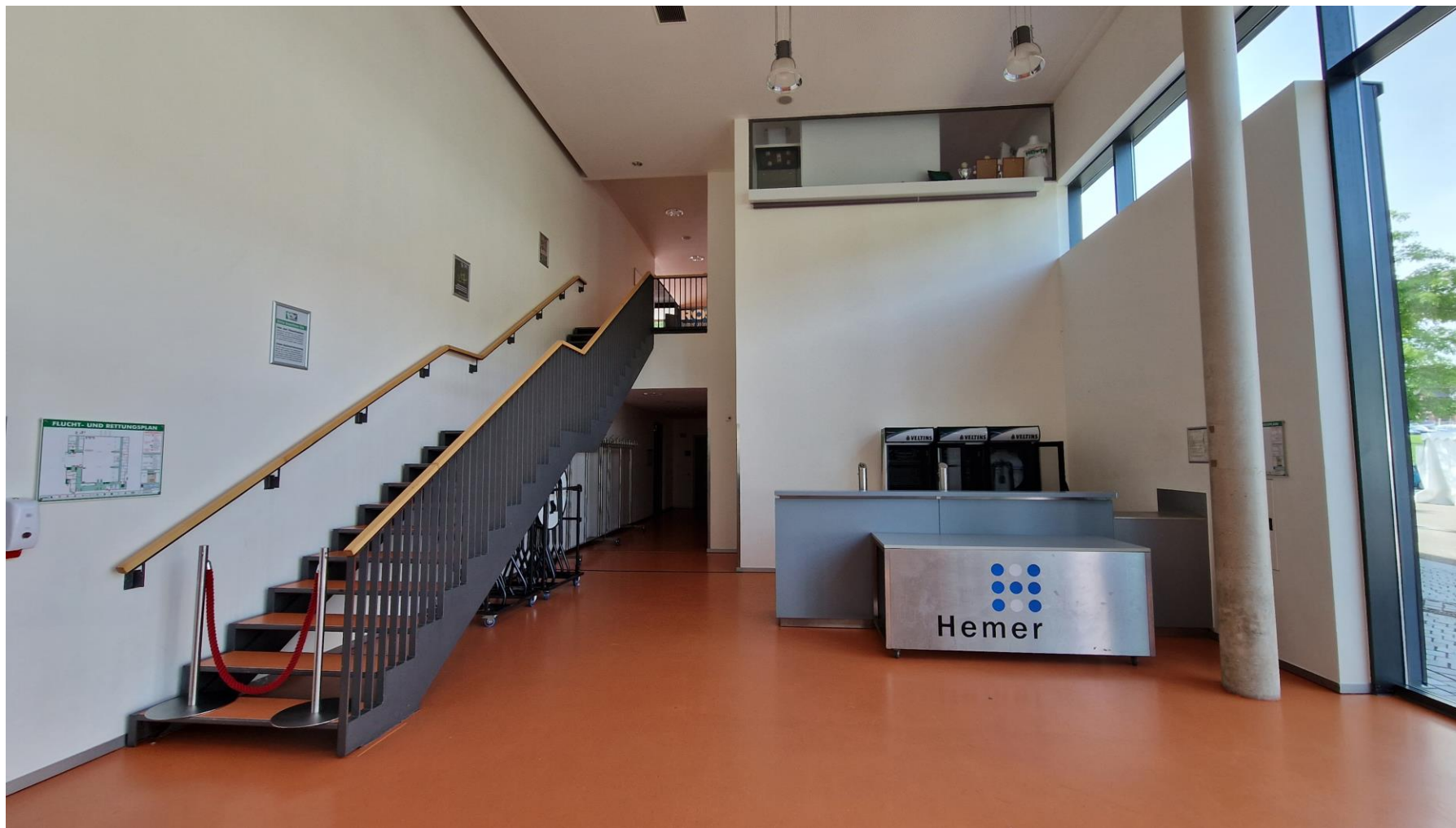


Vorstellung der Location – Hallenplan



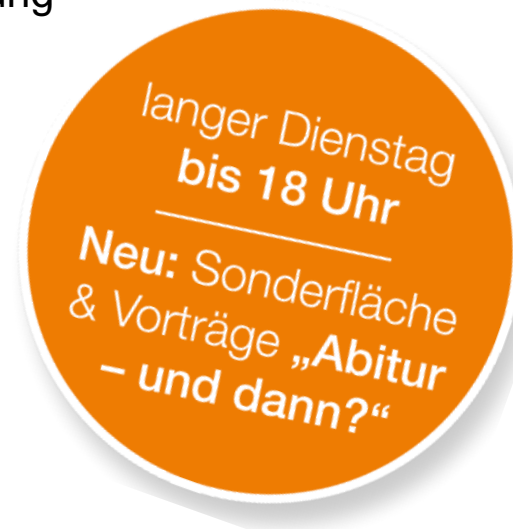
Situation in 2024

- Raum- und Platzkonzept:
 - Nutzung des aus 2023 und den Vor-Coronajahren bekannten Festzeltes (60x25m) auf dem Himmelsspiegel
 - Beibehaltung der einheitlichen Standgrößen (3x3m) mit je 1m Abstand
 - Keine Festlegung der Größen im Außenbereich
 - Gesamtanzahl Aussteller (voraussichtlich): ~130 Unternehmen
- Weiterhin stärkere Fokussierung auf den Außenbereich
 - Schaffung von „Erlebnis-Inseln“ / Gemeinschaftsstände möglich
 - Stärkere Einbindung von Aussteller-Equipment; Schwerpunkt: Infotainment
- Erneut Sonderfläche und -angebot: Abitur – und dann?



Vortragskonzept „Abitur – und dann?“

- Location: Umkleidekabinen im Grohe Forum
- Zeitlicher Ablauf: Zeitversetzt im 15-Minuten-Takt, daher 2 Vorträge parallel
- Dauer: 10 Minuten plus 5 Minuten Diskussion/Fragen
- Themenschwerpunkte:
 - Allgemeine Studienorientierung
 - Rund ums Studium
 - Finanzierung / BAföG



ABITUR - UND DANN? VORTRÄGE UND SLOTS

DIENSTAG, 12.09.2023

Die Vorträge finden in den Umkleidekabinen des Grohe Forums statt.



ABITUR - UND DANN? VORTRÄGE UND SLOTS

MITTWOCH, 13.09.2023

Die Vorträge finden in den Umkleidekabinen des Grohe Forums statt.



Hochschule/Aussteller

Ruhr Universität Bochum

Hochschule für Gesundheit

Fernuniversität Hagen

FH Südwestfalen

FH Dortmund

TH Georg Agricola

Technische Universität Dortmund

Institut für Verbundstudien

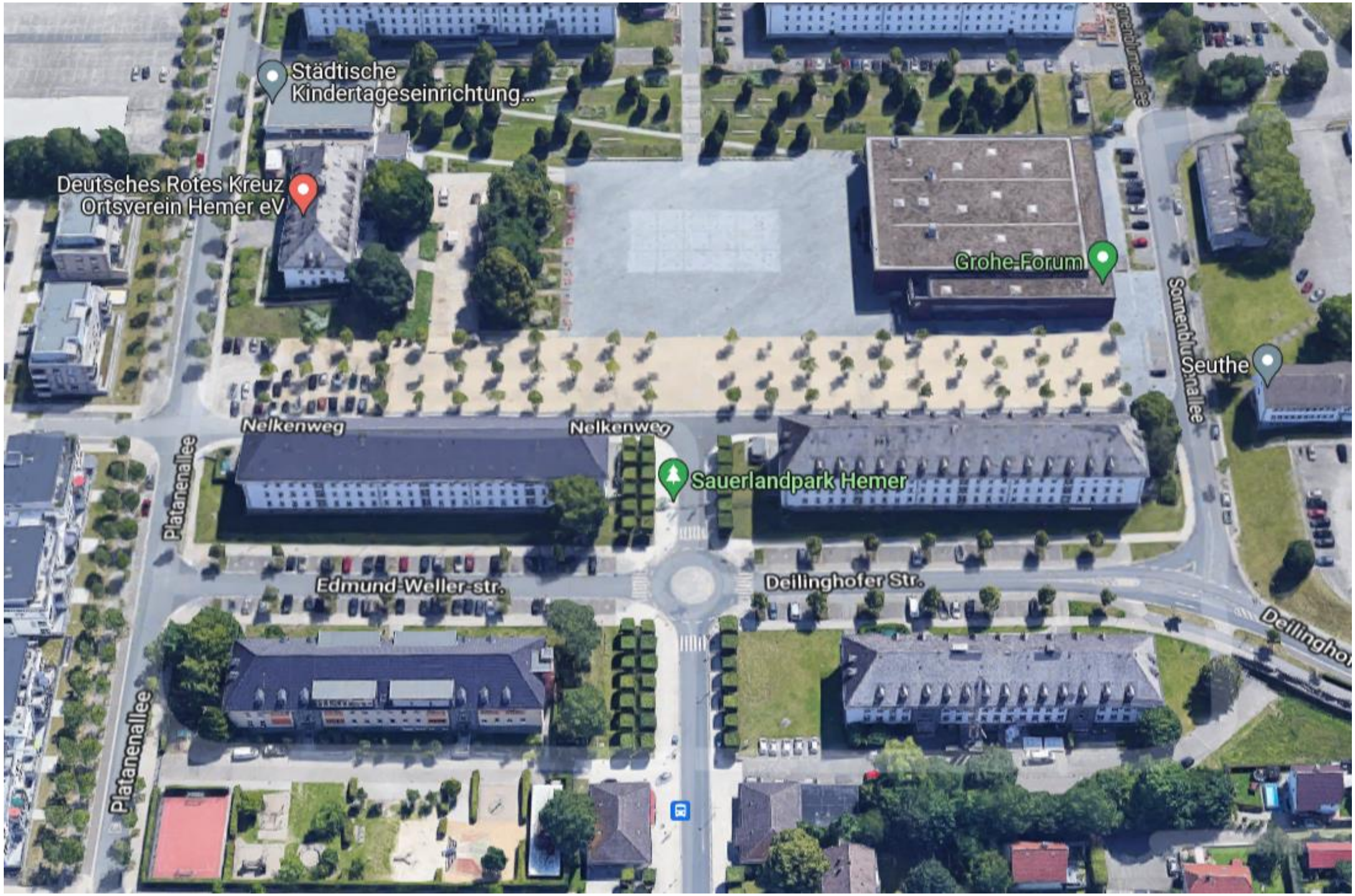
International Office

Studierendenwerk Dortmund

DRK Unna für FSJ

Nachteilsausgleich im Studium

Gap Year Südwestfalen



Städtische Kindertageseinrichtung...

Deutsches Rotes Kreuz Ortsverein Hemer eV

Grohe-Forum

Seuthe

Nelkenweg

Nelkenweg

Sauerlandpark Hemer

Platanenallee

Edmund-Weller-str.

Deillinghofer Str.

Deillingho

Platanenallee

21

Rahmenbedingungen

- **Veranstaltungstermin:**
Dienstag, 17. September 2024, 14 bis 18 Uhr und
Mittwoch, 18. September 2024, 08 bis 15 Uhr
- **Standgröße und Standgebühr für Aussteller:**
 - Stand innen/überdacht (3 m Breite, 3 m Tiefe, 2,20 m Höhe): **695 Euro zzgl. MwSt.**
=> Messestände mit einer Höhe von über 2,20 m sind genehmigungspflichtig (Innen)!
 - Standfläche im Außenbereich mit eigenem Messestand: **500 Euro zzgl. MwSt.**
➔ ACHTUNG: Sie buchen ausschließlich die Fläche, keine Überdachung!!!

Rahmenbedingungen

- **Standmöblierung:**

- Der Aussteller stellt seinen eigenen Messestand.
- Der Veranstalter stellt kostenlos einen Tisch (1,40 m x 0,70 m) und zwei Stühle zur Verfügung. Weiteres Mobiliar kann ggfls. kostenpflichtig gebucht werden.
- Die eigentliche Standfläche ist mit anthrazit-farbigem Messeteppich ausgelegt.
- Im Außenbereich gibt es lediglich die Standfläche (Größe nach Absprache) sowie einen Tisch und zwei Stühle.

- Der Stand wird auf Wunsch kostenlos mit einem **Stromanschluss** mit einer Leistung von 1 KW versorgt. Eine höhere Leistung ist gegen Aufpreis möglich. Ein Wasseranschluss ist ebenfalls auf Bestellung möglich.







LIMEB

Ihr Sanitätsdienst vor Ort
Münster-Cover

ESOS
! erit

INFO
LOSBE

Rahmenbedingungen

- **Aufbau:** Montag ganztägig, Anlieferung jeweils morgens/nachmittags.
Abbau: Mittwoch, direkt im Anschluss an die Veranstaltung.
- **WLAN:** Wird erstmalig in diesem Jahr durch den SPH bereitgestellt!
- **Sicherheitsdienst/Bewachung:**
Der Veranstaltungsort wird bewacht. Bitte trotzdem keine leicht entwendbaren Wertgegenstände (z. B. Laptops) über Nacht auf dem Stand lassen! Die Veranstalter übernehmen keine Haftung!
- **Catering** wird über Food Trucks und Buden angeboten. → Einzelabrechnung!

Wie geht es weiter?

- **Anmeldung:**

Die Anmeldung für Aussteller erfolgt per Online-Anmeldung unter **www.karriere-im-mk.de** noch **bis zum 30.04.2024**.

→ [Vorstellung der Website und des Anmeldeportals](#)

- **Ausstellerverzeichnis:**

Alle notwendigen Daten für das Ausstellerverzeichnis müssen spätestens bis zum **23.05.2024** vorliegen. Danach ist keine Aufnahme in etwaige Printversionen mehr möglich.

Wie geht es weiter?

Karriere im MK wird von den Städten **Balve, Hemer, Iserlohn und Menden** für die dort ansässigen Unternehmen und Schulen organisiert und finanziert.

Bevorzugt werden daher Unternehmen aus Balve, Hemer, Iserlohn und Menden.

Wie geht es weiter?

Nach Anmeldeschluss werden wir bei einer Überbelegung der Standflächen ein Auswahlverfahren unter den eingegangenen Anmeldungen durchführen.

Sie erhalten bis Anfang **Juli 2024**
eine Auftragsbestätigung oder eine Absage.

Aktuell (Stand 11.04.2024) liegen bisher 55 Anmeldungen vor.

Wie geht es weiter?

In den Schulen wird es wieder unterrichtsbegleitende Vorbereitung geben.

Zudem bieten wir erstmals seit Vor-Corona wieder zwei Eltern & Infoabende an:

10. September 2024, 19 Uhr: Hönne-Berufskolleg Menden

11. September 2024, 19 Uhr: Gesamtschule Seilersee Iserlohn

Der Anmeldezeitraum für die Schulen ist vom **20.05. – 07.06.2024.**

Was uns interessieren würde:

Was wünschen Sie sich von den Schülerinnen und Schülern?

Welche Aspekte sollten bei der Vorbereitung der Schülerinnen und Schüler besonders berücksichtigt werden?

Fänden Sie es gut, wenn Sie (z.B. durch markierte Namensschilder) erkennen könnten, wofür sich die SuS interessieren (Praktikum, Ausbildung, Studium...)?

Würden Sie es hilfreich finden, wenn Sie als Aussteller*Innen kenntlich machen könnten, welche Angebote (s.o.) Sie den SuS machen können?

**Können wir nun Ihnen noch weitere
Fragen beantworten?**

**VIELEN DANK FÜR IHRE
AUFMERKSAMKEIT!**